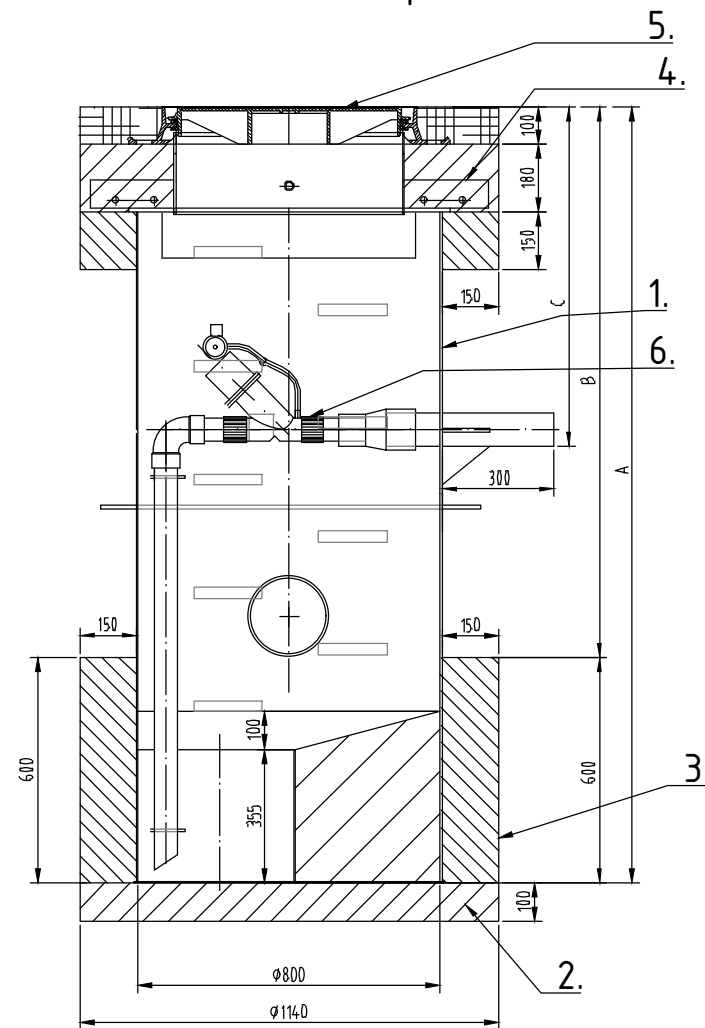
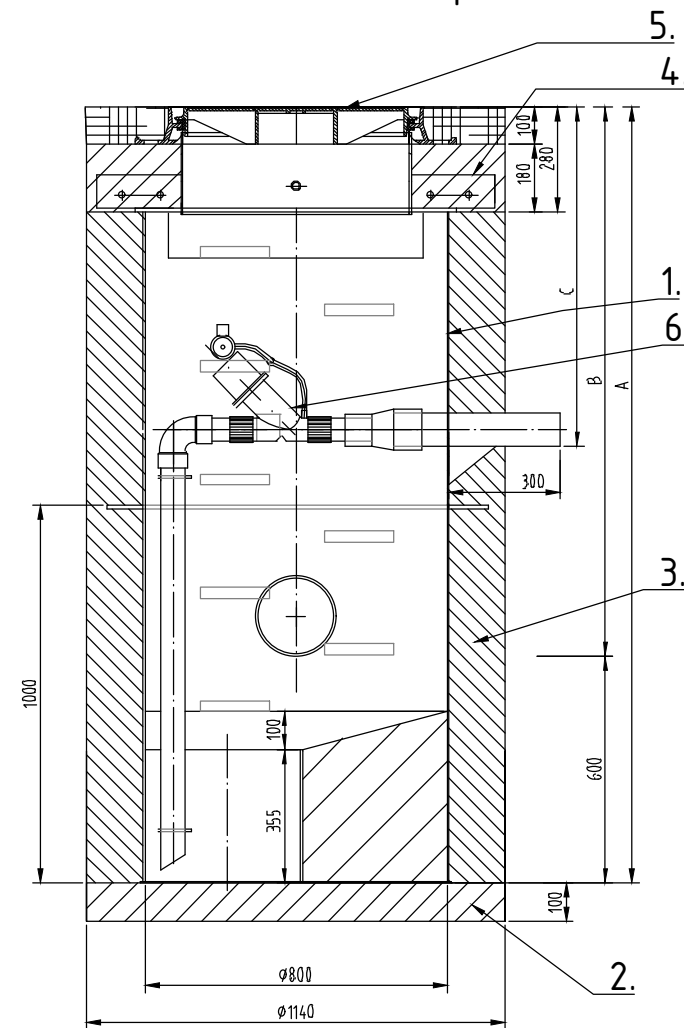


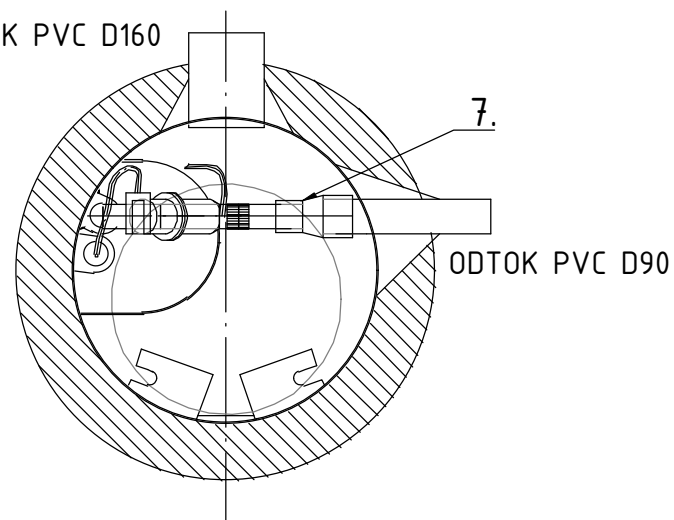
SBĚRNÁ ŠACHTA p8-2" - L



SBĚRNÁ ŠACHTA p8-2" - T



NÁTOK PVC D160



ODTOK PVC D90

ROZMĚRY ŠACHTY p8 TYPU DLE PROVEDENÍ			
NÁZEV	A	B	ℓ
SŠ p8-2" T-KT čp.519	2050	1450	900
SŠ p8-2" T-KT poz.428/11, KT čp.514,KT čp.515	2350	1750	900

- OZNAČENÍ ŠACHET: LEHKÁ ŘADA- "L" ; TĚŽKÁ ŘADA - "T"**
LEHKÁ ŘADA URČENA K OSAZENÍ V ZELENÉM PRUHU U PLOTU.
TĚŽKÁ ŘADA URČENA K OSAZENÍ V MÍSTECH VJEZDU DO GARÁŽÍ A NA POZEMKY, PŘÍPADNĚ V S RIZIKEM VJEZDU VOZIDEL.
- PODKLADOVÝ BETON A OBETONOVÁNÍ ŠACHTY "HUBENÝ BETON"**
- GRAVITAČNÍ NÁTOK NESMÍ ÚSTIT DO STUPADEL A VĚST NA SAČÍ A SENZOROVÉ POTRUBÍ**
- UMÍSTĚNÍ A HLOUBKA NÁTOKU BUDOU OVĚŘENY ZHOTOVITELEM PŘED REALIZACÍ A ZADÁNÍM ŠACHTY DO VÝROBY**

1	PLASTOVÁ ŠACHTA DN800 VČ. SAČÍCH TRUBEK, ÚCHYTEK, STUPADEL A GRAV. NÁTOKU DN150	1
2	PODKLADOVÝ BETON ℓ15/20 TL. 100mm	1
3	OBETONOVÁNÍ ŠACHTY (U T.ŘADY CELÉ U L.ŘADY ZÁTĚŽ) ℓ20/25	1
4	ROZNAŠECÍ DESKA tl.180 mm - ℓ20/25 VYZTUŽENÁ KARISÍTÍ	1
5	LITINOVÝ POKLOP Ø600 (ALT. BETONOVÝ) BEZ ODVĚTRÁNÍ	1
6	VENTIL AIRVAC 2" (VČETNĚ PŘÍSLUŠENSTVÍ)	1
7	REDUKCE D63/90	1
POZ.	NÁZEV	KS

LK PROJEKT s.r.o. adresa: ul.28.října 933/11, 250 88 Čelákovice telefon: 733 732 344, e-mail: projekce.vak@gmail.com			
Projektant: Ing. Liběna Knapová	Spolupráce:		
Stavebník / investor: <div>Město Kolín Karlovo nám. 78, 280 02 Kolín</div>			
Stupeň Dokumentace pro zadání a provádění stavby			
Akce PODTLAKOVÁ KANALIZACE UL. K POTOKU, KOLÍN, SENDRAŽICE			
Obsah SBĚRNÁ ŠACHTA SŠ2"	Datum	10/2021	
	Zakázka:	02/2021	
	Měřítko	1:20	
	Výkres:	Paré:	
	D3		